



まみえる 千変万化な顔たち

丸亀市猪熊弦一郎現代美術館

Marugame Genichiro-Inokuma Museum of Contemporary Art

2021年3月20日(土・祝) — 6月6日(日)

休館日：月曜日(5月3日は開館)、5月6日(木)

開館時間：10:00-18:00 (入館は17:30まで)

観覧料：一般950円(760円)、大学生650円(520円)

高校生以下または18歳未満・丸亀市内に在住の65歳以上・各種障害者手帳をお持ちの方とその介護者1名は無料

※()内は前売り及び20名以上の団体料金 ※同時開催常設展「猪熊弦一郎展」(仮称) 観覧料を含む

主催：丸亀市猪熊弦一郎現代美術館、公益財団法人ミモカ美術振興財団

※新型コロナウイルス感染拡大防止のため、開館日時や関連プログラム等が変更となる可能性がございます。
お出かけ前に当館HP等でご確認ください。

Date: Sat 20 March - Sun 6 June 2021

Closed: Mondays (except 3 May), Thu 6 May

Hours: 10:00-18:00 (Admission until 30 minutes before closing time)

Admission: Adults ¥950, Students (college, university) ¥650, Children (0 year to highschool) free

*Ticket valid for admission to the Permanent Collection.

Organized by Marugame Genichiro-Inokuma Museum of Contemporary Art, The MIMOCA Foundation

岸田劉生
萬鉄五郎
猪熊弦一郎
木村伊兵衛
奈良美智
ERIC
高山陽介
super-KIKI
横山裕一
笹岡由梨子



まみえる 千変万化な顔たち

せんべんぱんか

目、鼻、耳、口といった感覚器官が集まる「顔」。皮膚も含めると、視覚や聴覚などの五感全てを受け取る部分です。そして顔を通して、私たちは相手を特定し、その心の中を探りながらコミュニケーションを取り、社会生活を送っています。

コロナ禍では、自分も相手もマスクをつけ、顔が見えにくい日常が続いています。けれども、そもそも私たちは相手の顔をどこまで見ているのでしょうか。あるいは、自分の顔は相手にどのように映っているのでしょうか。

本展では、この捉えがたい顔というものに焦点を当て、「私とあなた」「関わりの顔」「顔にあそぶ」という3つのアプローチから、10人の芸術家による表現をご紹介します。時代もジャンルも異なる、多様な顔との出会いをぜひお楽しみください。

Encounter—Infinite Variety of Faces

The “face” is a composite of sense organs: eyes, nose, ears, and mouth. If we include the skin, the face enables not only sight and hearing but all five senses. And by means of faces we identify other people and communicate with them, trying to know what is in their heart. By means of faces we live and function in society.

Amid the Covid-19 pandemic, we each wear a mask and pass our days unable to see the other person’s face well. Even in normal circumstances, however, how closely do we actually look at the other person’s face? And how does our own face appear to the other person?

This exhibition looks at this important but elusive communicator, the face. Artworks by 10 artists are featured taking 3 approaches— “Me and You,” “Faces and Relationships,” and “Play with Faces.” We invite you to meet faces of all kinds through artworks of many genres and periods.

アクセス

JR丸亀駅、南口より徒歩1分

鉄道 (JR)

東京駅→(新幹線で約3時間20分)→岡山駅→(松山または高知方面行特急で約40分)→丸亀駅
 新大阪駅→(新幹線で約45分)→岡山駅→(松山または高知方面行特急で約40分)→丸亀駅
 博多駅→(新幹線で約1時間40分)→岡山駅→(松山または高知方面行特急で約40分)→丸亀駅
 高松駅→(予讃線快速で約30分)→丸亀駅

飛行機

羽田空港→高松空港(約1時間25分) / 成田空港→高松空港(約1時間40分)
 高松空港→(タクシー約40分 / 乗合タクシー約50分 *1 / バス約75分 *2) →丸亀駅

*1 高松空港シャトル便 (1名片道2,500円 / 搭乗前日正午迄の予約制 / 東讃交通 0877-22-1112)

*2 丸亀・坂出・空港リムジンバス

(1名片道1,200円 / 琴参バス株式会社 <https://www.kotosan.co.jp/>)

※新型コロナウイルス感染拡大のため、運休が発生する可能性があります。ご利用前にご確認ください。

高速バス

東京・横浜・名古屋・大阪・神戸・福岡より直通運行

車

本州方面から

瀬戸大橋経由 瀬戸中央自動車道 坂出北ICより約15分

神戸淡路鳴門道経由 高松自動車道 坂出ICより約15分

四国内の高速道路から

高松自動車道 坂出IC・善通寺ICより約15分

※ JR丸亀駅前地下駐車場・2時間無料 (当館1階受付にて駐車券をご提示ください)

Access

1 min. walk from JR Marugame Sta.

By JR Train

• 3.5 hours from Tokyo to Okayama by Shinkansen / 45 min. from Shin-Osaka to Okayama by Shinkansen / 100 min. from Hakata to Okayama by Shinkansen, and 40 min. by Limited Express from Okayama to Marugame.

• 30 min. from Takamatsu to Marugame by Rapid Express.

By Airplane

• 85 min. from Tokyo (Haneda) International Airport / 100 min. from Narita International Airport to Takamatsu Airport. Then 40 min. by taxi / 75 min. by limousine bus from Takamatsu Airport to JR Marugame Sta.

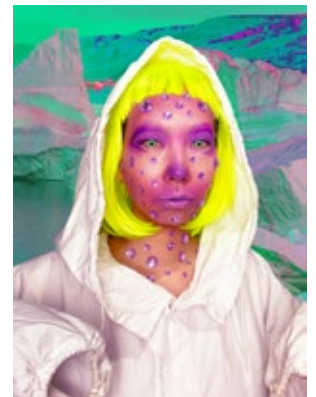
• 80 min. from Tokyo (Haneda) International Airport to Okayama Airport. Then 30 min. from Okayama Airport to JR Okayama Sta. by limousine bus, and 40 min. by Limited Express from Okayama Sta. to Marugame Sta.

By Car

15 min. from Sakaide-Kita interchange on the Seto Chuo Expressway.

15 min. from Sakaide interchange / Zentsuji interchange on the Takamatsu Expressway.

*Two hours free parking available at underground facility at JR Marugame Sta.



1. ERIC (血族)より 2016年 2.猪熊弦一郎《顔 ブルーの中》1992年 丸亀市猪熊弦一郎現代美術館蔵 ©公益財団法人ミモカ美術振興財団 3.岸田劉生 (画家の妻) 1915年 大原美術館蔵 4.横山裕一「PLAZA」140p 2019年 ©Yuichi Yokoyama, courtesy of 888books, ANOMALY 5.奈良美智 (Untitled (Broken Treasure)) 1995年 徳島県立近代美術館蔵 ©Yoshitomo Nara 6.笹岡由梨子《Planaria》2021年 助成: Arts Support Kansai 7.高山陽介《無題 (頭部 #72)》2020年 ©Yosuke Takayama, courtesy of ANOMALY 8.萬鉄五郎《雲のある自画像》1912年 大原美術館蔵 9. super-KIKI (Selfies) 2021年

関連プログラム

親子でMIMOCAの日

高校生以下または18歳未満の観覧者1名につき、同伴者2名まで観覧無料となります。

日時: 4月3日(土)、4日(日) 10:00-18:00

同時開催常設展

猪熊弦一郎展 (仮称)

2021年3月20日(土・祝)-6月6日(日)

休館日: 月曜日 (5月3日は開館)、5月6日(木)

次回企画展

猪熊弦一郎展 いのくまさんとニューヨーク散歩

2021年6月19日(土)-9月5日(日)

休館日: 月曜日 (祝日の場合はその直後の平日)

前売券販売場所

[丸亀] あーとらんどギャラリー 0877-24-0927、

オークラホテル丸亀 23-2222、おみやげSHOP ミュー 22-2400

※新型コロナウイルス感染拡大防止のため、開館日時や関連プログラム等が変更となる可能性があります。お出かけ前に当館HP等でご確認ください。

丸亀市猪熊弦一郎現代美術館 / 公益財団法人ミモカ美術振興財団

〒763-0022

香川県丸亀市浜町80-1 (JR丸亀駅前)

80-1 Hama-machi, Marugame-shi,

Kagawa 763-0022 JAPAN

TEL : 0877-24-7755

URL : www.mimoca.org

Marugame Genichiro-Inokuma Museum of Contemporary Art / The MIMOCA Foundation

